

# NF Fenêtres Bois : la qualité sous contrôle



FENÊTRES BOIS

www.fcba.fr

La marque NF Fenêtres Bois garantit la conception, la durabilité des matériaux et les performances Air – Eau – Vent (AEV) des fenêtres bois et bois-aluminium.

Sa gestion par l'unité certification accréditée COFRAC de FCBA, ses exigences, supérieures aux exigences des labels de qualité du marché et réglementaires du marquage CE, associées à un rigoureux cadre de surveillance, font de cette certification phare du marché, un gage de confiance et de fiabilité largement reconnu : NF Fenêtres Bois est aujourd'hui la 1<sup>re</sup> marque de qualité des fenêtres en bois et bois-aluminium en France.

Méo - © FCBA - « Chantier réalisé par MAÎTRE CUBE / MEHA CHARPENTES ».



**E**lément-clé de l'efficacité énergétique d'un bâtiment, la fenêtre se fait de plus en plus performante. En la matière, les menuiseries bois et bois-aluminium restent une référence. Perméabilité à l'air, étanchéité à l'eau, résistance au vent, thermique, acoustique et bilan carbone avantageux... : leurs atouts techniques sont nombreux, contribuant à donner une nouvelle impulsion au marché.

Dans ce contexte, un grand nombre de fabricants développe des systèmes de plus en plus performants et innovants. En cohérence avec cette exigence d'amélioration continue et d'exemplarité, certains souhaitent inscrire leur production dans une démarche qualité tout aussi rigoureuse. Ils font alors le choix de la certification **NF Fenêtres Bois**, comme le montre la récente étude réalisée par le

cabinet Prospection & Prospection, pour le compte de l'UFME, le SNFA et l'UMB-FFB. Selon cette étude biennale publiée en 2022 :

- Le marché français de la fenêtre bois et bois-aluminium représentait 1 096 000 produits vendus en 2021, dont 95 % fabriqués sur le territoire, soit un volume de production de 1 037 000 fenêtres ;
- 176 000 d'entre elles étaient certifiées NF Fenêtres Bois ;
- NF Fenêtres Bois est ainsi la 1<sup>re</sup> marque de qualité du marché de la fenêtre bois et bois-aluminium en France.

Pourquoi ce choix des fabricants ? Quels avantages y perçoivent-ils, pour leur marque et pour leurs clients ?

## NF Fenêtres Bois : encadrer, contrôler et certifier la qualité des produits

La certification NF Fenêtres Bois s'inscrit dans le cadre d'une démarche volontaire du fabricant. Elle porte sur la conception et les performances des fenêtres bois et bois-aluminium d'un haut niveau de qualité.

Les industriels peuvent ainsi démontrer, pour l'ensemble de leurs fenêtres certifiées :

- **La qualité de conception** : durabilité des matériaux et solutions techniques employées en conception sont évaluées. Plus de 90 points sont contrôlés sur dossiers, par essai ou avis d'expert pour les particularités. Ces évaluations ont lieu à l'instruction, puis à chaque évolution du produit. La conception des menuiseries certifiées NF répond ainsi aux exigences des normes en vigueur et du DTU.

- **Les performances** : AEV, efforts de manœuvre, endurance et stabilité sont testées à l'instruction. Les performances seuil à atteindre sont celles du DTU. Puis AEV et efforts de manœuvre sont vérifiés tous les 6 mois, lors des audits NF. Les laboratoires et les techniciens d'essais des entreprises sont contrôlés quant à eux tous les 3 ans pour maintenir dans le temps des moyens d'essais et des personnels compétents.

- **La maîtrise du process de fabrication** est indispensable pour garantir la constance des performances des produits. Pour ce faire, les fabricants mettent en place une organisation du travail constituée :

- De procédures, d'autocontrôles et d'enregistrements à tous les postes ;
- D'essais sur composants (collage des carrelats, vieillissement des finitions) ;
- D'essais AEV sur les fenêtres prélevées sur la chaîne de fabrication.

- **Des audits NF réalisés tous les 6 mois** par l'unité certification accréditée COFRAC de FCBA viennent couronner la surveillance de l'ensemble du dispositif :

- Achats ;
- Production ;
- Essais réalisés ;
- Marquage des produits ;
- Traitement de la non-conformité interne et externe.

### Deux options de certification possibles :

#### - NF Conception :

- Conception évaluée selon les normes NF P23-305+A2, NF P23-308, XP P 20-650-1 et 2 ;
- Performances testées selon la norme NF EN 14351-1 + A2, sur format de fenêtre standard ;
- Autocontrôles AEV allégés (2 essais / an minimum).

#### - NF Conception et Performance qui associe aux exigences de l'option NF Conception :

- L'évaluation des performances sur les formats maximums de la gamme de fenêtres certifiées ;
- Un dossier technique complet pour chaque produit certifié (DTC) ;
- Des autocontrôles AEV renforcés (1 essai / mois minimum).

## Qu'est-ce qu'une certification de produits ?

Activité par laquelle un organisme tierce partie atteste la conformité d'un produit à des caractéristiques, selon des procédures d'évaluation et de contrôle décrites dans un référentiel.

La certification NF est une certification au sens du Code de la consommation : le certificateur est reconnu compétent et impartial par son accréditation COFRAC et le référentiel est jugé pertinent par la maîtrise de son processus d'élaboration et de mise à jour.

### Des produits certifiés NF Fenêtres Bois, mis en œuvre dans différentes configurations...

## MÉO : Chantier Le Black Pearl à Champigny sur Marne (94)

Méo - © FCBA - « Chantier réalisé par MAÎTRE CUBE / MEHA CHARPENTES ».





**Des exigences supérieures à celles des labels de qualité du marché et du marquage CE :**

- Durabilité des matériaux ;
- Fabrication et performances contrôlées par tierce partie accréditée COFRAC 2 fois par an ;
- Performances AEV contrôlées jusqu'à 1 fois par semaine en usine

**Pour l'utilisateur final, l'assurance que ses fenêtres bois et bois-aluminium auront bien les performances annoncées.**

Construit à partir de bois de France et issu de forêts gérées durablement, ce chantier se distingue par :

- La structure du bâtiment : poteaux et poutres sont réalisés avec du bois issu des forêts du Jura ; les planchers (CLT) de Bretagne et les bardages de l'immeuble du Massif central
- Des menuiseries MéO pin naturel en intérieur et gris 2900 sablé en extérieur permettant un accord esthétique parfait avec la façade en bois pré-grisé.
- Un choix architectural de laisser le maximum de bois apparent.

✓ **Type de chantier :** Construction neuve, Logement collectif

✓ **Année de livraison :** 2020

✓ **Type de fenêtres posées :** Bois-aluminium

✓ **Descriptif du produit posé :** La fenêtre bois-aluminium MéO, parfois appelé fenêtre mixte, combine tous les avantages de deux matériaux d'excellente qualité. A l'intérieur, le bois vous procure une ambiance douce grâce à sa beauté naturelle. A l'extérieur, l'aluminium vous offre une grande résistance aux intempéries tout en étant d'une grande finesse. Le bois, matériau naturellement le plus isolant associé aux 5 brevets déposés permet à la fenêtre bois-aluminium MéO d'avoir la meilleure isolation thermique du marché de la menuiserie extérieure.

✓ **Certification :** NF Fenêtres bois

✓ **Performances AEV des produits :** A4 E\*9A V\*A2

✓ **Les spécificités du produit certifié :** Gamme Frappe MéO. Fenêtres et portes-fenêtres 2V en pin. Vitrage 4/20/TBE4 avec Ug de 1,1 et intercalaire Warm Edge. Mise en œuvre sur ossature bois.

Pour en savoir plus :

[www.reihabitat.com/nos-projets/blackpearl/](http://www.reihabitat.com/nos-projets/blackpearl/)

## MINCO Lycée Aizenay à Aizenay (85)

Lycee-Aizenay-© CRR-ecritures-architecturales (5).jpg



L'architecte CRR Ecritures Architecturales, sous l'impulsion de la Région des Pays de la Loire, a imaginé un lycée à la pointe. Paradoxalement, il a également démontré que « sobriété » peut être étroitement liée à « modernité » et « confort » au travers d'une conception bioclimatique bois, paille et chanvre. Il s'agit d'ailleurs du plus grand chantier d'Europe en construction paille (18 000 bottes de paille).

Une première en France et une belle réussite pour tous les acteurs de cette réalisation dont MINCO – La Fenêtre HYBRIDE fait partie. La Fenêtre HYBRIDE équipe les salles de classe ainsi que les différentes pièces. Le pin nature, lumineux à l'intérieur, apporte une certaine note de quiétude appréciable.

✓ **Type de chantier :** Construction neuve, ERP

✓ **Année de livraison :** 2022

✓ **Type de fenêtres posées :** Bois/aluminium

✓ **Descriptif du produit posé :** La Fenêtre HYBRIDE combine le meilleur du bois et de l'aluminium. Le bois, intemporel, offre une véritable expérience au toucher et une meilleure performance thermique. C'est une matière biosourcée qui développe la biodiversité, crée des environnements chaleureux et se recycle à 100 %. L'aluminium, contemporain, protège le bois pour le garantir à vie et se personnalise à l'infini.

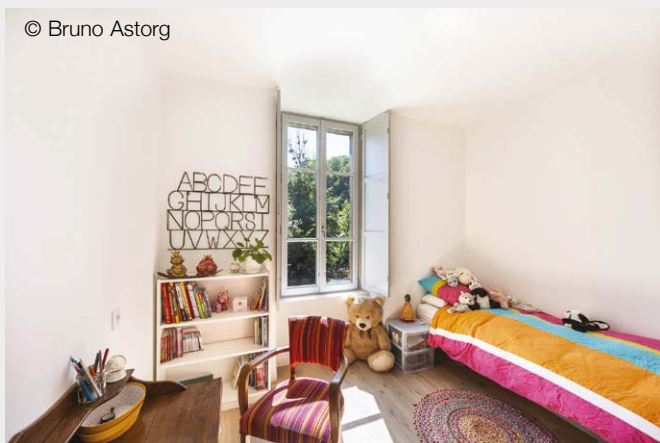
✓ **Certification :** NF Fenêtres bois

✓ **Performances AEV des produits :** A\*4 E\*7B V\*A2

✓ **Les spécificités du produit certifié :** Gamme FDV13. Ensembles menuisés, fenêtre 1 vantail, fenêtre fixe. Uw jusqu'à 1,2W/m².K en double vitrage et jusqu'à 0,9W/m².K en triple vitrage, FDES 61 kg CO² eq/UF, sur fenêtre de L1450xH1440mm (tableau) avec vitrage VIR 4.16 argon.4, apports solaires Sw : 0,44, transmission lumineuse Tlw 0,57, acoustiques 31dB à 40dB (selon vitrage). Ecocertification PEFC pour les essences de bois sélectionnées par Minco.

Pour en savoir plus : [www.minco.fr](http://www.minco.fr)

## PASQUET – Rénovation d'une longère bretonne à Vitré (35)



© Bruno Astorg

Cette longère a été rénovée en 2020 et arbore des fenêtres et portes fenêtres françaises bois de la gamme Racine®.

Pour renforcer le charme intérieur des pièces, les propriétaires ont optés pour des volets battants intérieurs en bois laquée, comme les menuiseries, en gris RAL 7035 satiné. En plus d'être faite pour la rénovation, cette gamme assure de très bonnes performances thermiques pour garder chaleur en hiver et fraîcheur en été.

- ✓ **Type de chantier** : Rénovation, Maison individuelle
- ✓ **Année de livraison** : 2020
- ✓ **Type de fenêtres posées** : Bois (fenêtre à la française avec volet battant intérieur)
- ✓ **Descriptif du produit posé** : Racine® est une gamme tournée vers le marché de la rénovation de style grâce à son esthétique, ses options de personnalisations, sa large plage dimensionnelle, sa grande offre de dormants et ses formes spécifiques (plein cintre, cintre surbaissé, ...).
- ✓ **Certification** : NF Fenêtres bois
- ✓ **Performances AEV des produits** : A\*4 E\*7B V\*C2
- ✓ **Les spécificités du produit certifié** : Gamme Racine. Fenêtre à la française et portes fenêtres à la française en bois (sapelli certifié FSC sur demande) peinture gris RAL 7035 satiné face intérieure et extérieure

Pour en savoir plus : [www.pasquet.fr](http://www.pasquet.fr)

## LORILLARD – Grands Magasins Rue Saint Ferréol à Marseille (13)

Le cœur de ce projet consiste en une offre innovante de coworking associée à un concept de colocations haut de gamme : 168 appartements et 120 postes de travail sont accessibles conjointement. Une synergie qui en provoque de nouvelles avec l'accès direct à plusieurs salles de séminaires, un club de fitness, un restaurant en rooftop ainsi qu'un magasin high-tech sur 2 niveaux.



© Groupe Lorillard

Un travail particulier a été engagé sur les 185 menuiseries bois donnant sur la chaussée. Il reflète bien la démarche du maître d'œuvre qui consiste à respecter les marqueurs art déco et y intégrant les normes actuelles. Les ornements sont reproduits à l'identique pour encadrer des menuiseries frappe offrant des lignes sobres. Les repères sensibles accueillent les différents dispositifs ERP nécessaires : vitrages acoustiques et anti-effractions, garde-corps vitrés, crémones pompier, châssis de désenfumage...

- ✓ **Type de chantier (Neuf / Rénovation)** : Rénovation (réhabilitation lourde) / Logement collectif et tertiaire
- ✓ **Année de livraison du chantier** : 2021
- ✓ **Type de fenêtres posées** : Bois à recouvrement
- ✓ **Descriptif du produit posé** : Fenêtres à frappe en Moabi avec ornements Art Déco reproduits à l'identique et équipées de vitrages acoustiques et anti-effraction pour les repères exposés – Ral 7044S
- ✓ **Option de certification** : NF Fenêtres Bois
- ✓ **Performances AEV des produits** : A\*3 E\*7B V\*A2

✓ **Les spécificités du produit certifié** : Gamme Tradition Haussmann. Performances thermiques supérieures à celles attendues dans le cahier des charges →  $U_w = 1.4 \text{ W/m}^2.K$  pour ce chantier. Classé A+ pour les émissions dans l'air intérieur. Structure en lamellé collé abouté. Assemblage ouvrant par double enfourchement collé à tenon et mortaise pour plus de rigidité – Consommation annuelle d'énergie : Z1C Z2C Z3B – Confort d'été Z1A Z2B Z3E

Pour en savoir plus : [www.lorillard.fr](http://www.lorillard.fr)

Plus d'informations sur [fenetres-nf.fr](http://fenetres-nf.fr)